

Vertex BD option: Townhouse Design



Benaming en codering:

- Townhouse Design, 52

Korte omschrijving:

Met behulp van deze optie is het mogelijk om te werken met hoofd- en subprojecten, ook flats genoemd. Een hoofdproject kan meerdere flats bevatten, een flat kan op zijn beurt weer flats bevatten. Wanneer een flat wordt gewijzigd vanuit het hoofdproject heeft de ontwerper de keuze om alleen de gekozen flat of alle voorkomens van deze flat in het hoofdproject bij te werken. Bij de eerste keuze wordt een nieuw project gemaakt op basis van de aangeklikte flat.

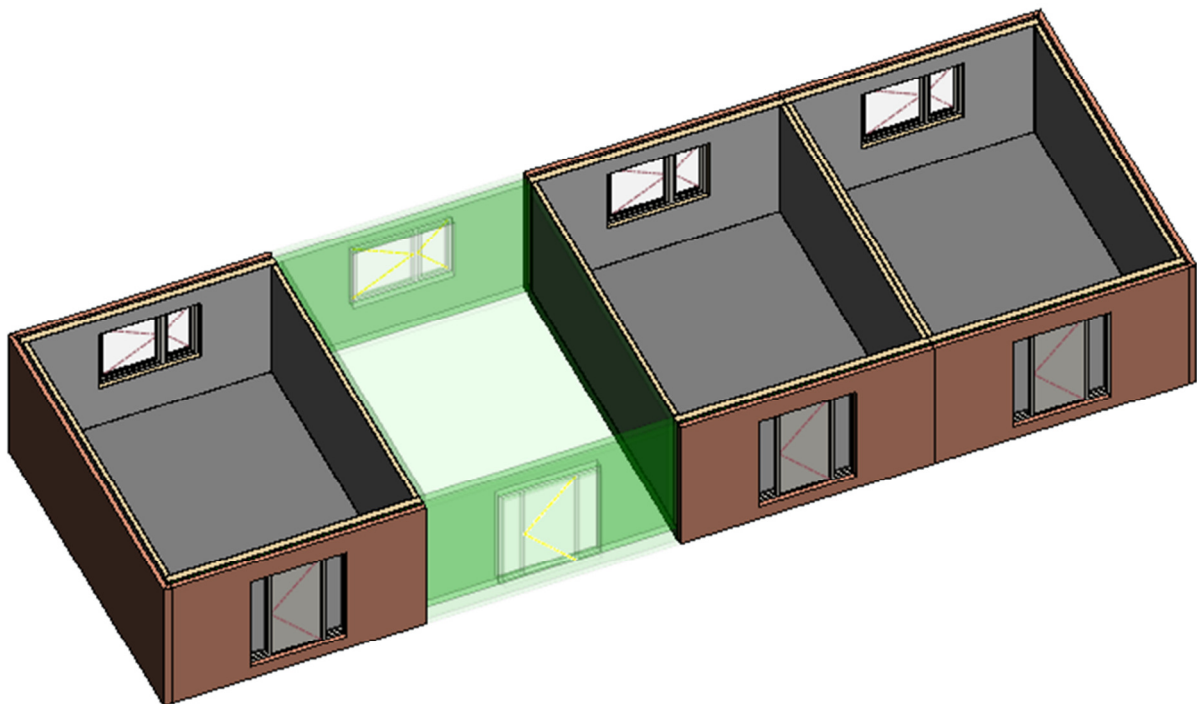
Flats kunnen ook standaard units zijn die voorkomen in meerdere projecten, dit wordt toegepast als u een eigen modulair bouwsysteem heeft dat steeds terugkerende elementen gebruikt.

De flatmodule kan ook gebruikt worden om een totaalproject te maken van verschillende woningen, dit bij projectontwikkeling. Er is dan een totaalbeeld van het volledige project maar de woningen blijven losstaande projecten.

Vereisten:

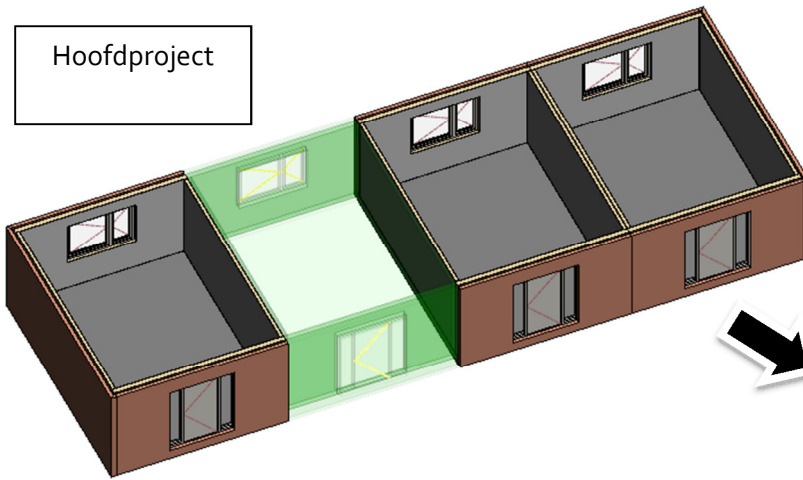
- Vertex BD Architect/Pro

Voorbeeld:

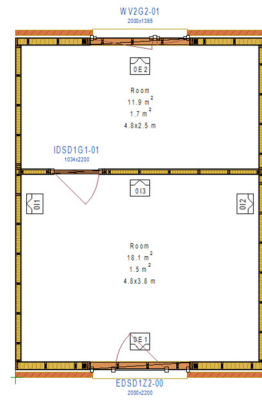


Screenshots:

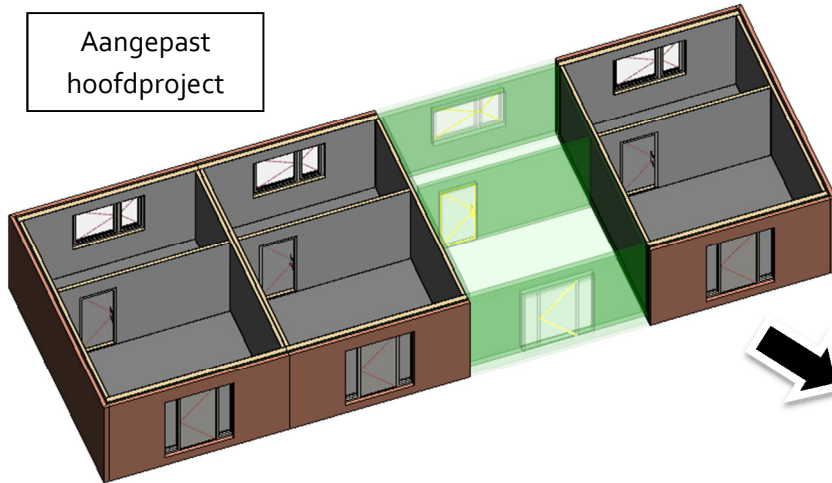
Hoofdproject



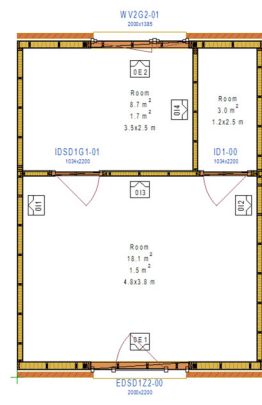
Elk flat
aanpassen



Aangepast
hoofdproject



Flat 3
aanpassen



Aangepast
hoofdproject

